

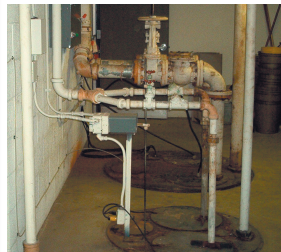


State Pit Boss

Bloc bactérien pour les stations de relèvement

Applications:

- Stations d'épuration des eaux usées
- Stations de relèvement
- Réservoirs de rétention
- Fosses d'oxydation
- Réacteurs et disques
- Étangs d'épuration d'activation des boues



Description:

Bien souvent, les stations de relèvement, les puits d'injection, les égouts et les aires d'eaux usées se prêtent mal à l'utilisation d'éjecteurs automatiques. Le nettoyage de ces endroits requiert donc habituellement le retrait manuel de déchets nauséabonds. Il s'agit d'une tâche qui non seulement exige beaucoup de temps, mais qui est aussi horrible à exécuter. Heureusement, grâce à Pit Boss de State, le temps de ce fastidieux nettoyage manuel est révolu. Il suffit de suspendre Pit Boss dans la zone à traiter, entre le niveau d'eau le plus bas et celui le plus élevé.

Avantages:

- Mélange unique de bactéries Bacillus et Pseudomonas réduisant les boues résiduaires, les odeurs, les corps gras, les huiles et la graisse.
- Non pathogène, non caustique, non corrosif et ne contient aucun produit chimique ou émulsifiant.
- Réduit la DBO et la DCO par la digestion des produits de résidus et les transformant en eau et en dioxyde de carbone.
- Réduit le taux de sulfure d'hydrogène et élimine les mauvaises odeurs qui l'accompagnent directement à la source.
- Le consortium de bactéries décompose les acides gras à longue chaîne et une large gamme de substances organiques complexes.
- Le bloc compact libère des milliards de bactéries aérobies et anaérobies. Un bloc Pit Boss équivaut à 35 gallons d'une numération bactérienne liquide de 260 milliards d'organismes par gallon.



State Pit Boss

Bloc bactérien pour les stations de relèvement

Mode d'emploi :

Le bloc Pit Boss de State réduit le taux de sulfure d'oxygène et les accumulations de boues résiduelles tout en éliminant les odeurs et en décomposant les matières fécales et les composants gras. Il se dissout graduellement sur une période de 30 jours (selon le débit) permettant un traitement continu des déchets. Lors de son utilisation dans les usines alimentaires, ne pas l'utiliser sur les surfaces en contact avec les aliments. Éviter la contamination de la nourriture lors de l'utilisation et de l'entreposage du produit. Un bloc Pit Boss peut traiter jusqu'à 300 000 gallons par jours.

Instructions :

- 1) Retirer le bloc Pit Boss de State de la boîte.
- 2) Le suspendre à l'aide d'une corde dans la zone à traiter.
- 3) Renouveler tous les 30 jours.

Données techniques :

PROPRIÉTÉS PHYSIQUES

Aspect : bloc cylindrique vert

Conditions d'entreposage : entreposer dans un endroit frais et sec

Odeur : doux, de terre

Informations sur les matières dangereuses du DOT : inoffensif

Poids : 5,0 lb

PRIORITÉS BIOLOGIQUES

Numération bactérienne : quantité minimale de bactéries aérobies et anaérobies - 4 milliards CFU/gramme

Types de production d'enzymes biologiques : alpha-amylase, lipase, protéase, cellulase, assimilation d'ammoniac, réductase, xylanase et uréase.

Catalyse la décomposition des protéines, amidons, corps gras, huiles et graisses.

PARAMÈTRES DE FONCTIONNEMENT

Intervalle de température : 7 à 50 °C (de 45 à 120 °F)

Intervalle de pH : 5 à 9,5



State Industrial Products
5915 Landerbrook Drive
Mayfield Heights, OH 44124
To Order Call: 1-866-747-2229
www.stateindustrial.com

Canada
6935 Davand Drive
Mississauga, Ontario L5T 1L5
To Order Call: 1-800-668-6513

Puerto Rico
Royal Industrial Park, Bldg "M"
Local #5, Carr 869, km 1.5 Palmas
Cataño, P.R. 00962
To Order Call: 787-275-3185